



Nová Waltrovka

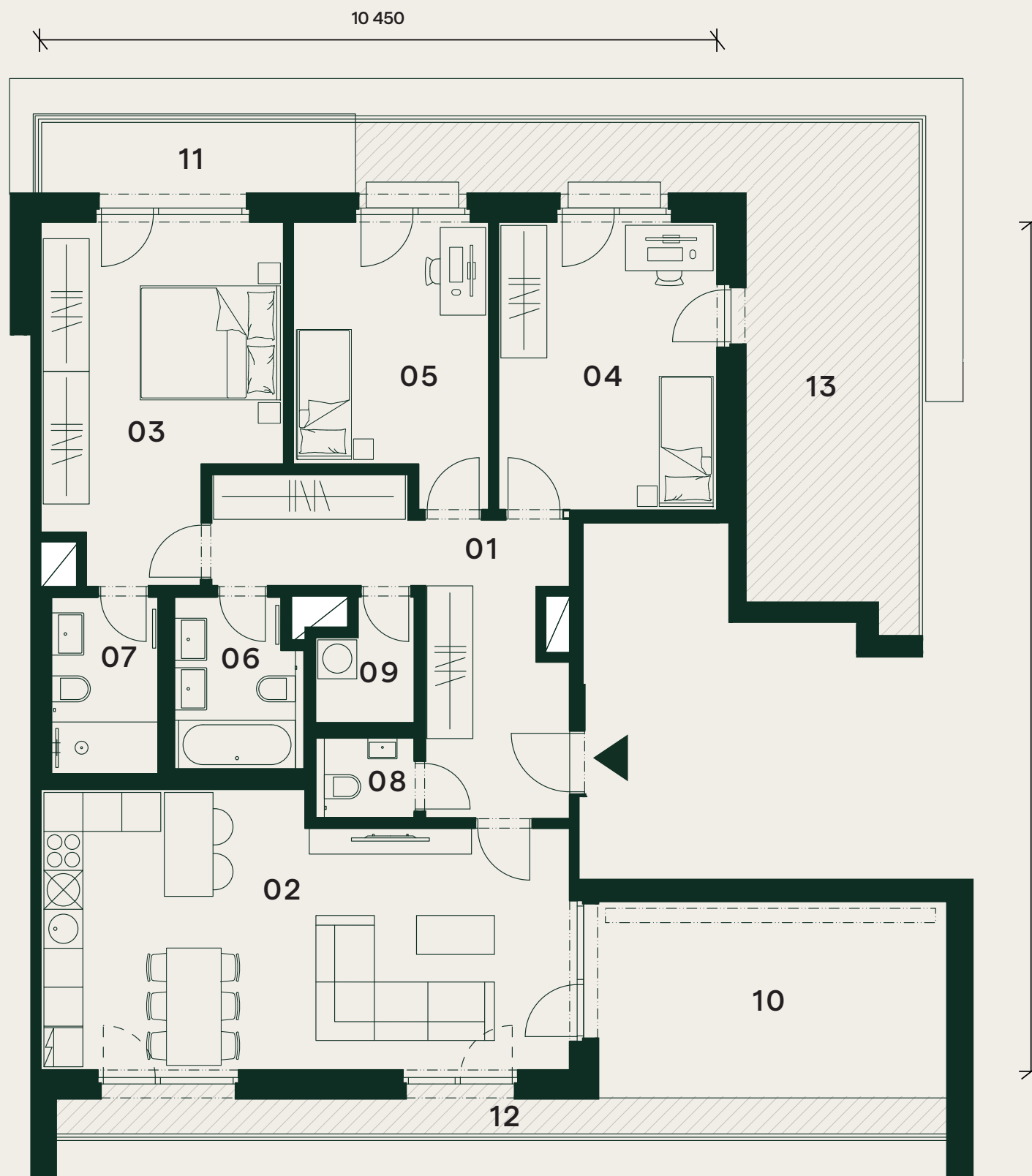
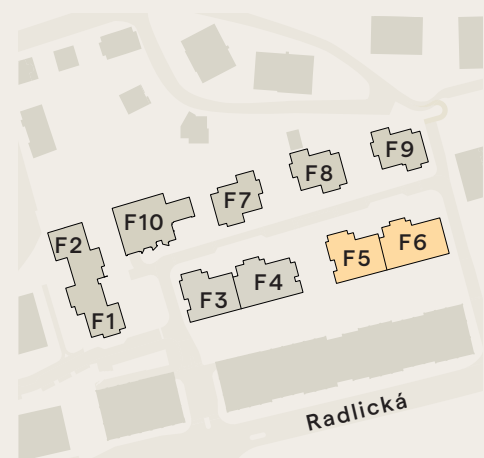
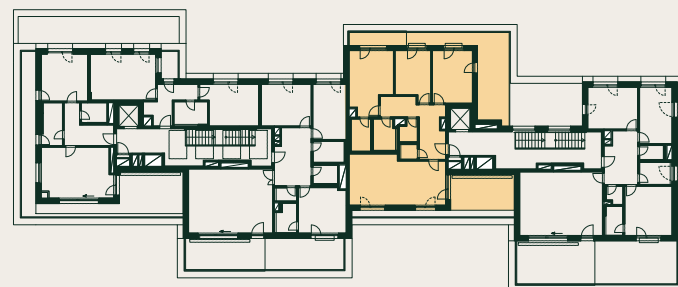
4+kk

6.NP

Užitná plocha bytu 112,1 m²

Byt F6.602

01	Chodba	16,3 m ²
02	Obývací pokoj + kk	34,3 m ²
03	Pokoj	18,8 m ²
04	Pokoj	15,5 m ²
05	Pokoj	12,5 m ²
06	Koupelna	5,2 m ²
07	Koupelna	4,7 m ²
08	WC	2,1 m ²
09	Komora	2,7 m ²
Užitná plocha bytu		112,1 m²
Podlahová plocha bytu		118,1 m ²
10	Terasa	16,9 m ²
11	Terasa	6,6 m ²
12	Pochozí střecha	10,2 m ²
13	Pochozí střecha	29,9 m ²



Orientační hrubý rozměr kótovaný v mm (kótováno na zdivo bez omítky).

Poznámka: Plochy jednotlivých místností jsou pouze orientační. Vyobrazené zařízení v půdorysu (nábytek, kuchyňská linka, elektrické spotřebiče, atd.) není součástí dodávky. Rozsah dodávky, specifikace konstrukcí, povrchové úpravy a vybavení jsou specifikovány ve standardním provedení, které je přílohou Smlouvy o budoucí kupní smlouvě. Developer si vyhrazuje právo na drobné změny.

PENTA
REAL ESTATE

novawaltrovka.cz

novawaltrovka@pentarealestate.com

+420 800 555 995

