



# Nová Waltrovka

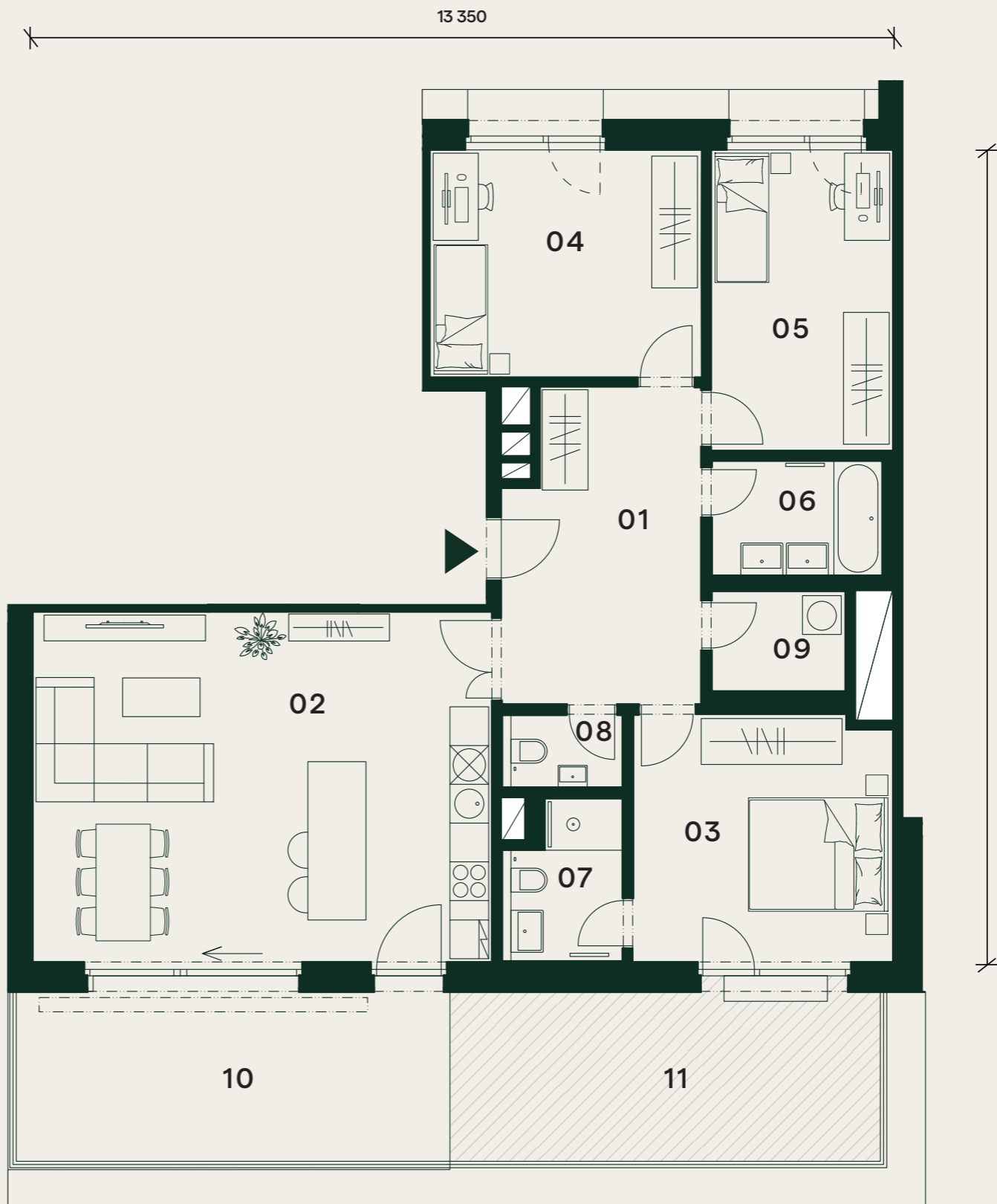
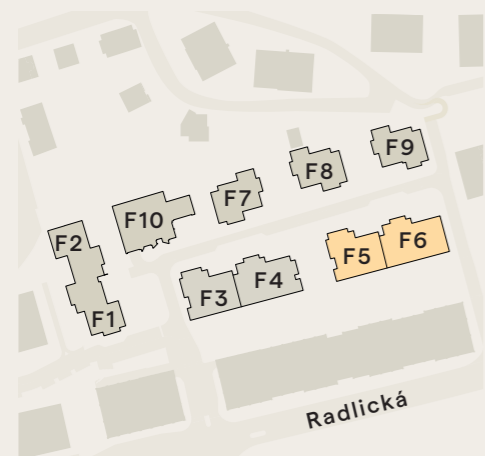
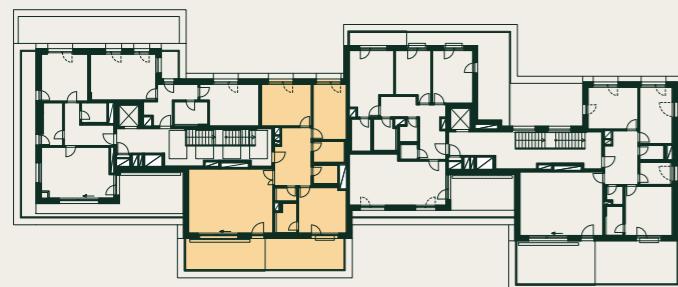
4+kk

6.NP

Užitná plocha bytu 114,8 m<sup>2</sup>

## Byt F5.601

01	Chodba	15,5 m <sup>2</sup>
02	Obývací pokoj + kk	40,0 m <sup>2</sup>
03	Pokoj	16,1 m <sup>2</sup>
04	Pokoj	15,1 m <sup>2</sup>
05	Pokoj	13,4 m <sup>2</sup>
06	Koupelna	4,9 m <sup>2</sup>
07	Koupelna	4,4 m <sup>2</sup>
08	WC	2,0 m <sup>2</sup>
09	Komora	3,4 m <sup>2</sup>
<b>Užitná plocha bytu</b>		<b>114,8 m<sup>2</sup></b>
Podlahová plocha bytu		119,9 m <sup>2</sup>
10	Terasa	20,0 m <sup>2</sup>
11	Pochozí střecha	19,3 m <sup>2</sup>



Orientační hrubý rozměr kótovaný v mm (kótováno na zdivo bez omítky).

Poznámka: Plochy jednotlivých místností jsou pouze orientační. Vyobrazené zařízení v půdorysu (nábytek, kuchyňská linka, elektrické spotřebiče, atd.) není součástí dodávky. Rozsah dodávky, specifikace konstrukcí, povrchové úpravy a vybavení jsou specifikovány ve standardním provedení, které je přílohou Smlouvy o budoucí kupní smlouvě. Developer si vyhrazuje právo na drobné změny.

