



# Nová Waltrovka

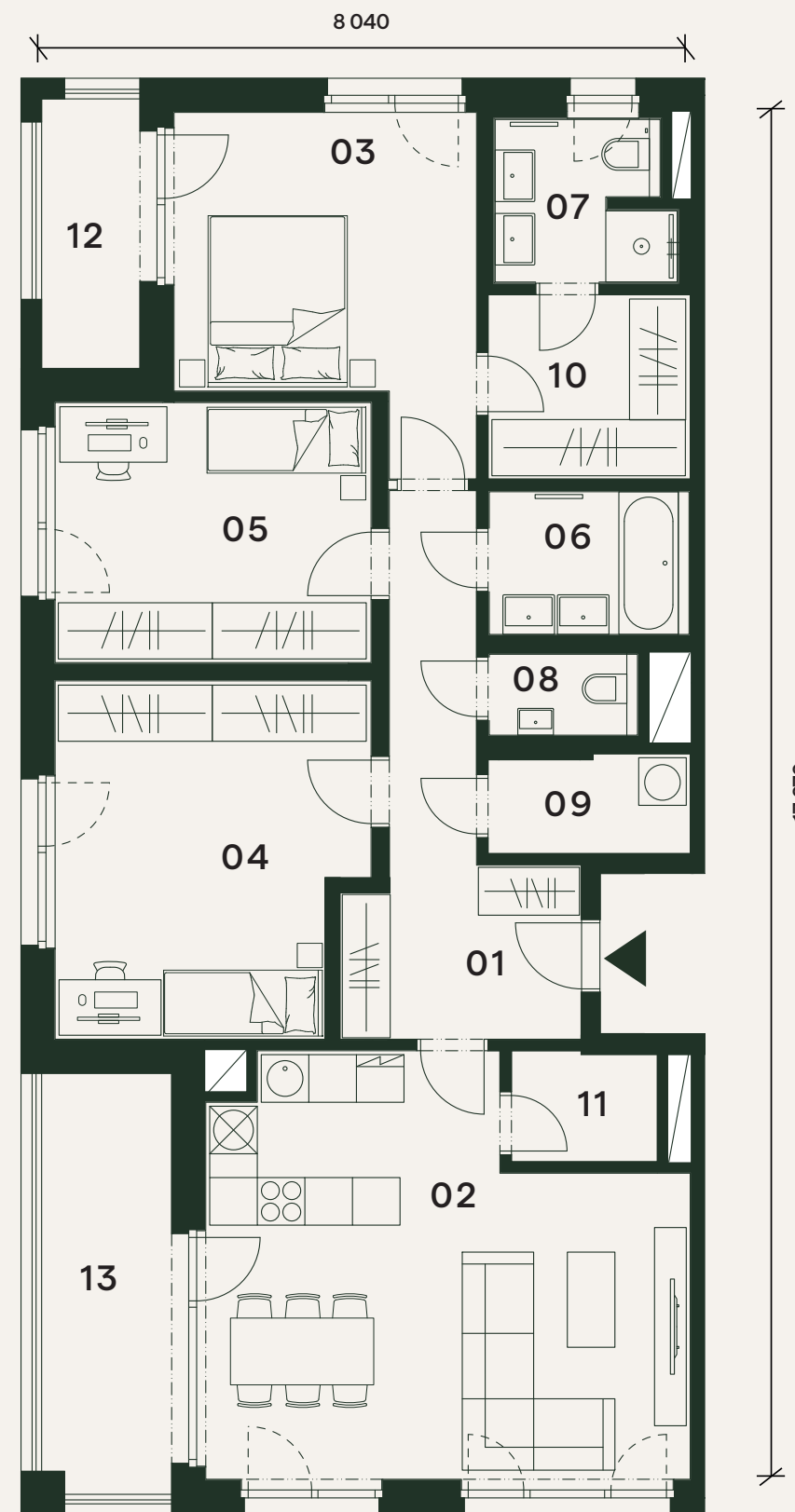
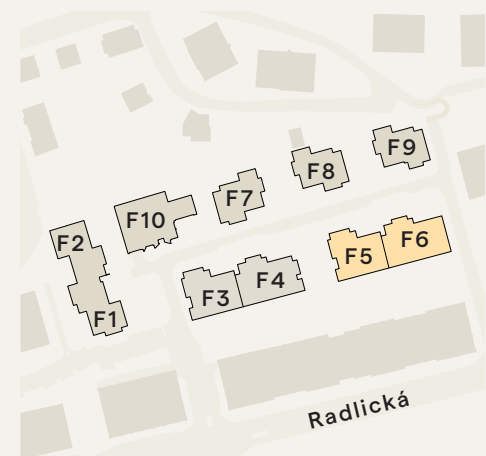
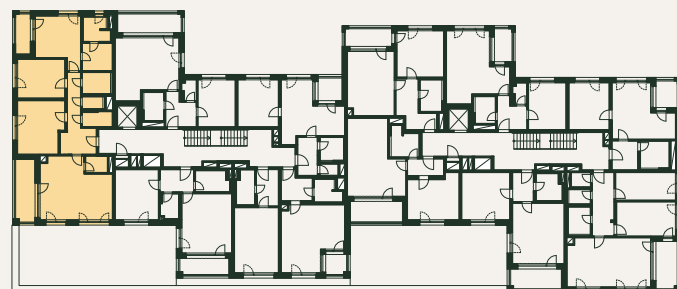
4+kk


3.NP

Užitná plocha bytu 112,1 m<sup>2</sup>

## Byt F5.306

01	Chodba	12,6 m <sup>2</sup>
02	Obývací pokoj + kk	30,6 m <sup>2</sup>
03	Pokoj	15,0 m <sup>2</sup>
04	Pokoj	17,0 m <sup>2</sup>
05	Pokoj	13,8 m <sup>2</sup>
06	Koupelna	4,6 m <sup>2</sup>
07	Koupelna	4,5 m <sup>2</sup>
08	WC	1,9 m <sup>2</sup>
09	Komora	3,4 m <sup>2</sup>
10	Šatna	6,0 m <sup>2</sup>
11	Komora	2,6 m <sup>2</sup>
<b>Užitná plocha bytu</b>		<b>112,1 m<sup>2</sup></b>
Podlahová plocha bytu		119,9 m <sup>2</sup>
12	Lodžie	4,5 m <sup>2</sup>
13	Lodžie	9,3 m <sup>2</sup>



 Orientační hrubý rozměr kótovaný v mm (kótováno na zdivo bez omítky).

Poznámka: Plochy jednotlivých místností jsou pouze orientační. Vyobrazené zařízení v půdorysu (nábytek, kuchyňská linka, elektrické spotřebiče, atd.) není součástí dodávky. Rozsah dodávky, specifikace konstrukcí, povrchové úpravy a vybavení jsou specifikovány ve standardním provedení, které je přílohou Smlouvy o budoucí kupní smlouvě. Developer si vyhrazuje právo na drobné změny.

**PENTA**  
REAL ESTATE

 novawaltrovka.cz

 novawaltrovka@pentarealestate.com

 +420 800 555 995

