



Nová Waltrovka

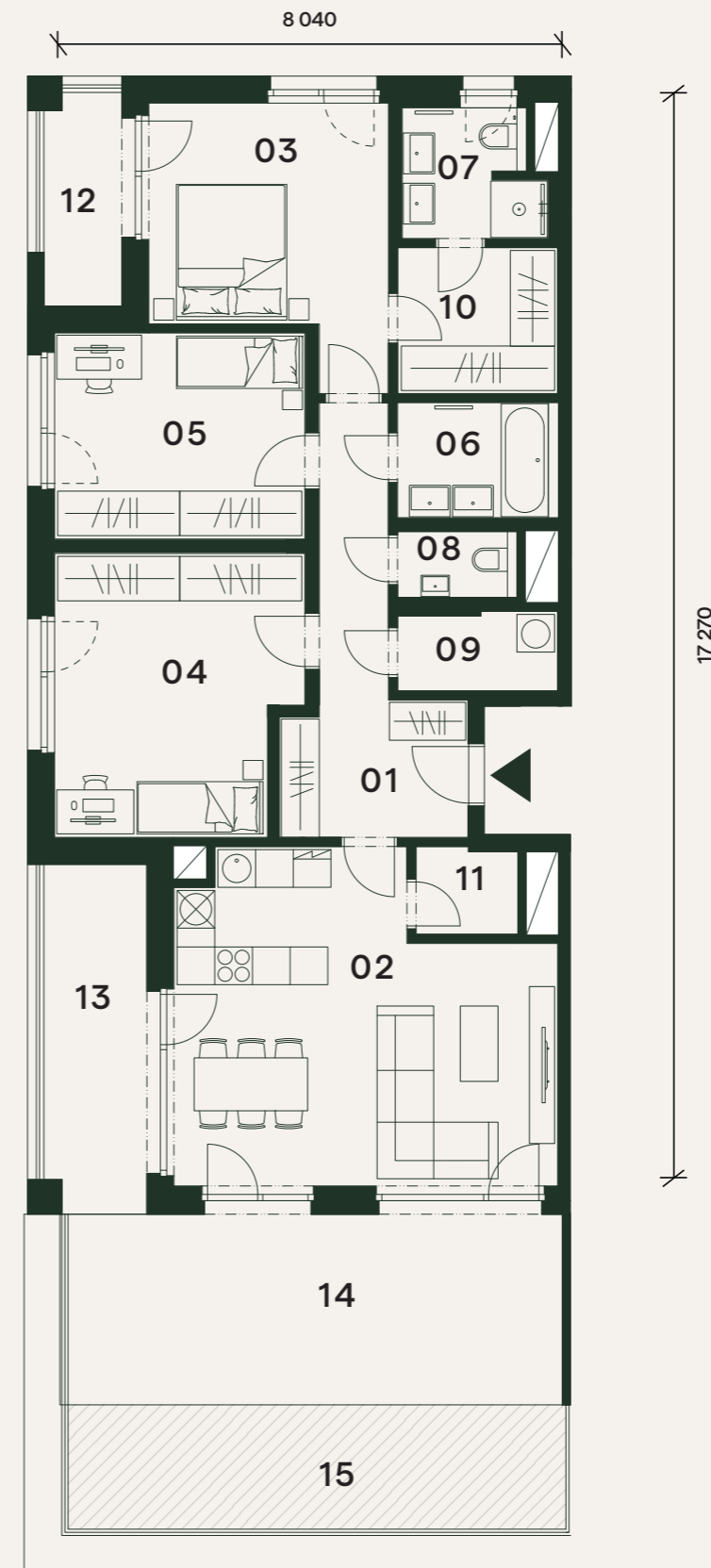
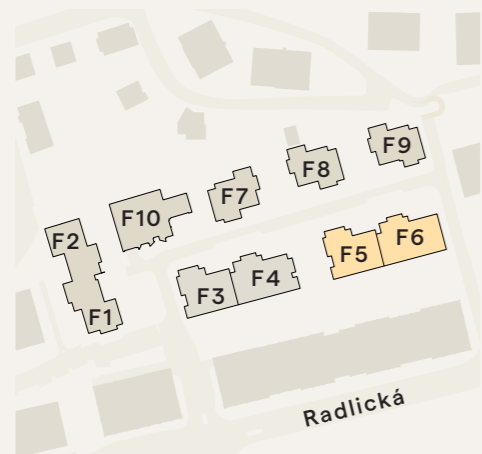
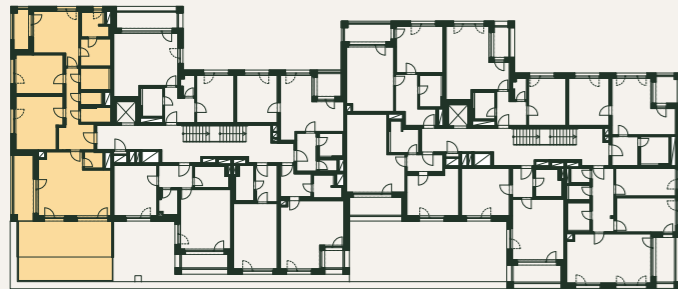
4+kk

2.NP

Užitná plocha bytu 111,7 m²

Byt F5.206

01	Chodba	12,6 m ²
02	Obývací pokoj + kk	30,6 m ²
03	Pokoj	15,0 m ²
04	Pokoj	17,0 m ²
05	Pokoj	13,8 m ²
06	Koupelna	4,6 m ²
07	Koupelna	4,4 m ²
08	WC	1,9 m ²
09	Komora	3,4 m ²
10	Šatna	6,0 m ²
11	Komora	2,3 m ²
Užitná plocha bytu		111,7 m²
Podlahová plocha bytu		119,9 m ²
12	Lodžie	4,4 m ²
13	Lodžie	9,6 m ²
14	Terasa	25,2 m ²
15	Pochozí střecha	16,9 m ²



 Orientační hrubý rozměr kótovaný v mm (kótováno na zdivo bez omítky).

Poznámka: Plochy jednotlivých místností jsou pouze orientační. Vyobrazené zařízení v půdorysu (nábytek, kuchyňská linka, elektrické spotřebiče, atd.) není součástí dodávky. Rozsah dodávky, specifikace konstrukcí, povrchové úpravy a vybavení jsou specifikovány ve standardním provedení, které je přílohou Smlouvy o budoucí kupní smlouvě. Developer si vyhrazuje právo na drobné změny.



PENTA
REAL ESTATE

 novawaltrovka.cz

 novawaltrovka@pentarealestate.com

 +420 800 555 995