



Nová Waltrovka

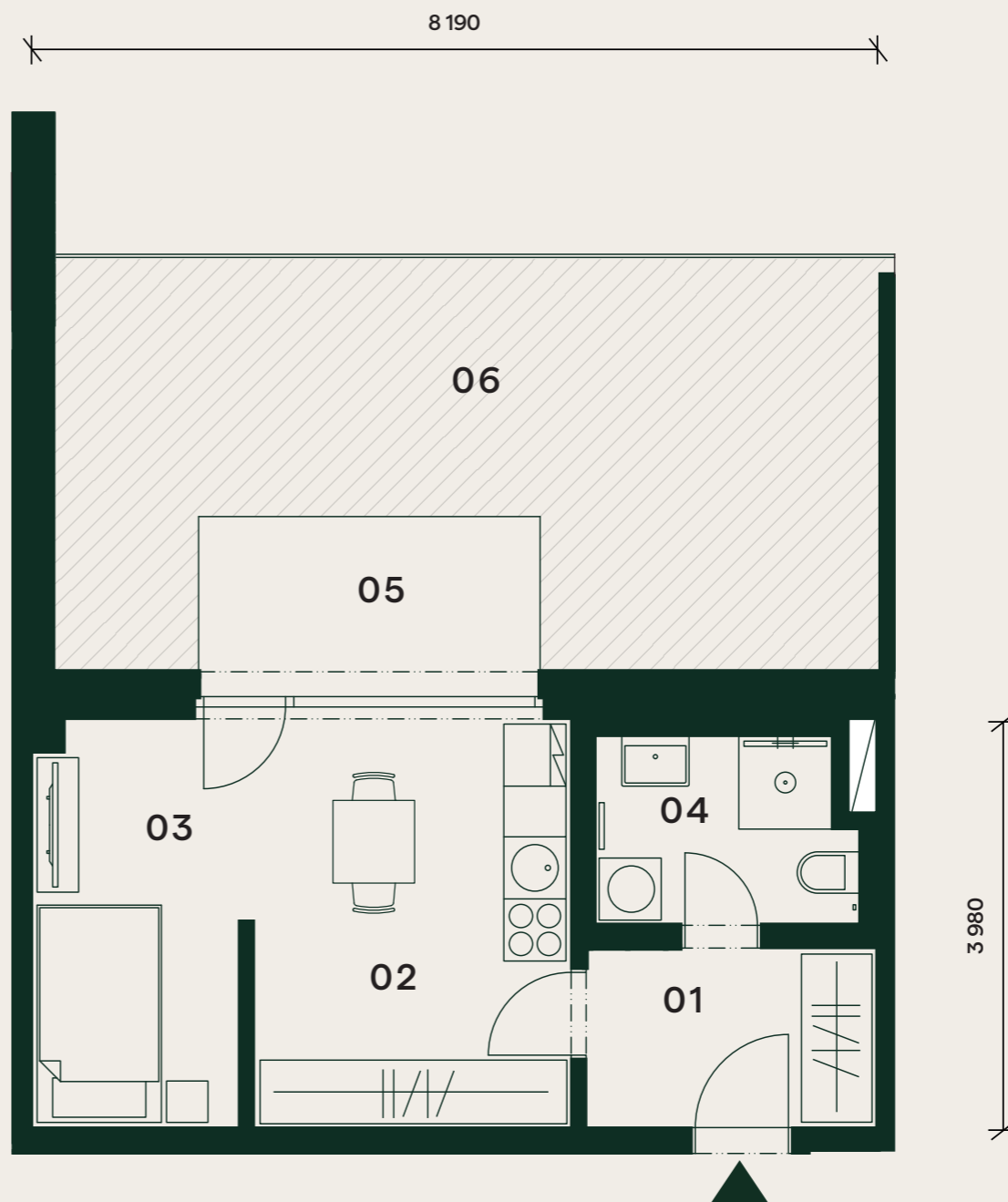
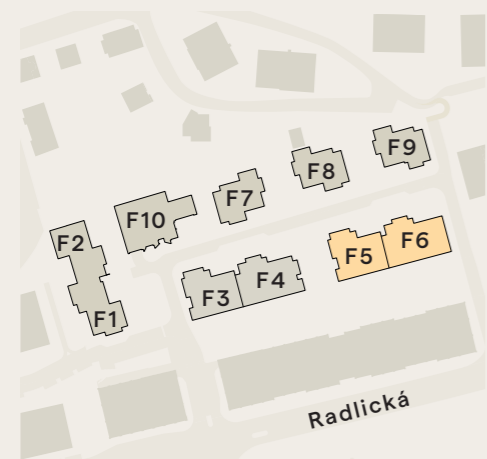
1+kk


1.NP

Užitná plocha bytu 30,8 m²

Byt F5.101

01	Chodba	5,2 m ²
02	Obývací pokoj + kk	12,7 m ²
03	Spací kout	8,3 m ²
04	Koupelna	4,6 m ²
Užitná plocha bytu		30,8 m²
Podlahová plocha bytu		32,7 m ²
05	Terasa	5,8 m ²
06	Předzahrádka	26,3 m ²



 Orientační hrubý rozměr kótovaný v mm (kótováno na zdivo bez omítky).

Poznámka: Plochy jednotlivých místností jsou pouze orientační. Vyobrazené zařízení v půdorysu (nábytek, kuchyňská linka, elektrické spotřebiče, atd.) není součástí dodávky. Rozsah dodávky, specifikace konstrukcí, povrchové úpravy a vybavení jsou specifikovány ve standardním provedení, které je přílohou Smlouvy o budoucí kupní smlouvě. Developer si vyhrazuje právo na drobné změny.

